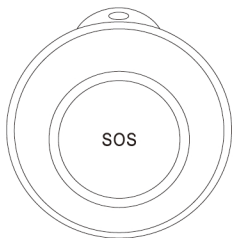


Tuya通知設定とWi-Fi設定



Wi-Fi周波数：2.4GHz

01. Android携帯の場合は、クリックして入力[設定]-- [Wi-Fi]。



02. リストで接続されているWi-Fiを見つけ、をクリックして、Wi-Fiの頻度を表示します。IOSは現在Wi-Fi頻度の表示をサポートしていません。

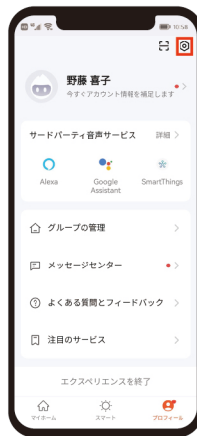


現在のWi-Fi周波数を確認できない場合、ルーターのゲートウェイアドレスにログインして、Wi-Fiルーターのチャンネル設定を変更するには、Wi-Fiを確認して2.4GHzに設定してください（ゲートウェイアドレスは通常、ルーターの背面のラベルに記載されています）。



Tuya Smart通知設定

01. エンター 【📶】。



02. エンター 【🔄】。



03. すべての通知を有効にする。



設定を開く--IOS

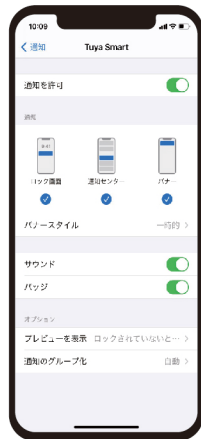
01. エンター 【通知】。



02. エンター 【Tuya Smart】。

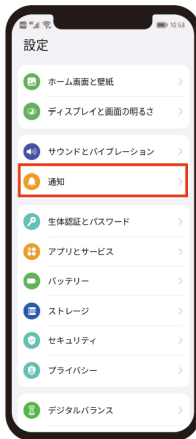


03. すべての通知を有効にする。



設定を開く--Android

01. エンター 【通知】。



02. エンター 【Tuya Smart】。



03. 入る【長い着信音通知】。



04. すべての通知を有効にする。

